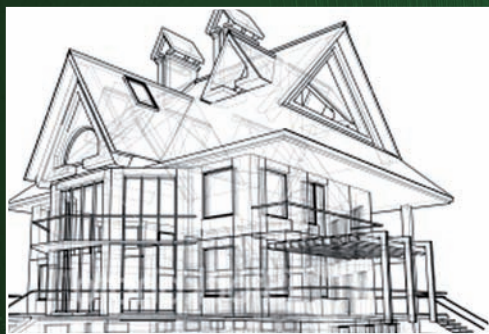


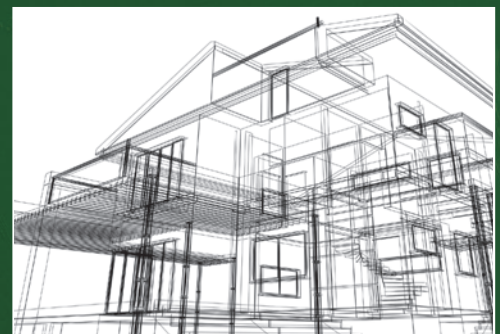


RIVESTIMENTI

TECNOLOGIA PER LE FACCIATE



Paulín
paints & coatings



ACRILICI • ACRIL - SILOSSANICI • SILOSSANICI • SILICATI • CALCE • ELASTOMERICI



www.colorificiopaulin.com

info@colorificiopaulin.com

RIVESTIMENTI

TECNOLOGIA PER LE FACCIATE

I prodotti Paulin utilizzati per il rivestimento delle opere murarie sono caratterizzati da elevato potere coprente e decorativo e non rilasciano sostanze nocive per la salute e per l'ambiente. Studiati per aderire perfettamente al supporto, i rivestimenti Paulin mantengono a lungo le loro proprietà di resistenza, proteggendo l'intonaco dall'attacco degli agenti chimici e atmosferici e lasciando la muratura libera di respirare. Gli intonaci così protetti rimangono asciutti, a vantaggio del potere isolante dei materiali.

3-6 ■ ACRILICI

7-10 ■ ACRIL-SILOSSANICI

11-14 ■ SILOSSANICI

15-18 ■ SILICATI

19-22 ■ CALCE

23-26 ■ ELASTOMERICI

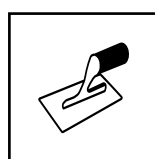
LEGENDA



Applicazione
a rullo



Applicazione
a pennello



Applicazione
a spatola

ACRILICI



ACRILICI

UNA LINEA CHE NON TEME GLI ATTACCHI

LE PITTURE E I RIVESTIMENTI A BASE DI RESINE ACRILICHE PROTEGGONO IL SUPPORTO DAGLI AGENTI ATMOSFERICI E INQUINANTI, DAGLI SBALZI DI TEMPERATURA, DAI RAGGI UV E DALLE MUFFE, GARANTENDO FORZA E RESISTENZA ALLA STRUTTURA.

ACRILICI

I VANTAGGI DELLA LINEA

La nuova linea acrilici di Paulin è studiata per conferire al supporto una protezione straordinaria dall'attacco degli agenti atmosferici. L'unicità di questi rivestimenti si esprime nell'aderenza perfetta alla muratura, merito della formulazione acrilica che crea un film in grado di conferire resistenza e compattezza alla superficie sulla quale viene applicata.

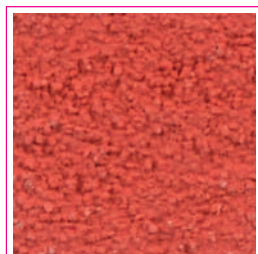
UNA BARRIERA INATTACCABILE CONTRO LE AGGRESSIONI

Il potere legante delle resine acriliche determina non solo la resistenza, ma anche l'elasticità del rivestimento Paulin. Anche in condizioni di gelo o di caldo intenso, il film protettivo non subisce variazioni con gli sbalzi di temperatura e mantiene la sua idrorepellenza nel tempo, respingendo qualsiasi aggressione esterna come una barriera. Le facciate mantengono la loro integrità più a lungo, senza la formazione di muffe o la penetrazione dell'acqua verso l'interno. Per questo la linea acrilici di Paulin, nella versione Preven, è indicata nei cicli Paulinkoibenta e per l'applicazione in zone esposte all'umidità ed alla pioggia.

GRANDE VERSATILITÀ

I rivestimenti della linea acrilici di Paulin possono essere applicati facilmente su qualsiasi supporto, minerale o sintetico. Vengono quindi scelti per la loro versatilità che, unita alla resistenza meccanica ed all'idrorepellenza, consente di ottenere risultati perfetti a lungo, senza ricorrere a manutenzioni. Le facciate rivestite con prodotti a base di resine acriliche conservano la loro bellezza per molti anni, libere da imperfezioni e con colori sempre brillanti, protette dai raggi ultravioletti e dall'azione erosiva dello smog.





 **Lamato 100 Preven**  **CODICE 51650**
CONSULTARE LA SCHEDA TECNICA
RELATIVA AL PRODOTTO

Lamato 100 Preven • Rivestimento murale per esterno rasato, micro-fibrato, ad effetto tonachino, a base di copolimeri acrilici in emulsione, pigmenti resistenti alla luce, additivi antimuffa ed antialga, sabbie silicee e marmo a granulometria costante 1,0 mm. Conforme alle Linee Guida Tedesche VdL-RL 06 (resistenza alla crescita delle muffe) e VdL-RL 07 (resistenza alla crescita delle alghe). Da applicare con frattazzo di acciaio e rifinire con frattazzo di plastica con una resa consigliata di 1,8 - 2,2 kg/m² e uno spessore di 1,0 mm.



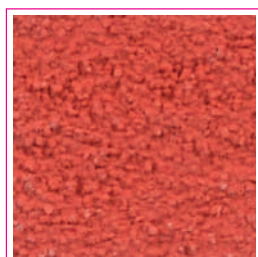
 **Lamato 120 Preven**  **CODICE 53550**
CONSULTARE LA SCHEDA TECNICA
RELATIVA AL PRODOTTO

Lamato 120 Preven • Rivestimento murale per esterno rasato, micro-fibrato, ad effetto tonachino, a base di copolimeri acrilici in emulsione, pigmenti resistenti alla luce, additivi antimuffa ed antialga, sabbie silicee e marmo a granulometria costante 1,2 mm. Conforme alle Linee Guida Tedesche VdL-RL 06 (resistenza alla crescita delle muffe) e VdL-RL 07 (resistenza alla crescita delle alghe). Da applicare con frattazzo di acciaio e rifinire con frattazzo di plastica con una resa consigliata di 2,0 - 2,5 kg/m² e uno spessore di 1,2 mm. **Benestare tecnico europeo ETA 08/0354 (ETAG 004).**



 **Lamato 150 Preven**  **CODICE 53650**
CONSULTARE LA SCHEDA TECNICA
RELATIVA AL PRODOTTO

Lamato 150 Preven • Rivestimento murale per esterno rasato, micro-fibrato, ad effetto tonachino, a base di copolimeri acrilici in emulsione, pigmenti resistenti alla luce, additivi antimuffa ed antialga, sabbie silicee e marmo a granulometria costante 1,5 mm. Conforme alle Linee Guida Tedesche VdL-RL 06 (resistenza alla crescita delle muffe) e VdL-RL 07 (resistenza alla crescita delle alghe). Da applicare con frattazzo di acciaio e rifinire con frattazzo di plastica con una resa consigliata di 2,5 - 3,0 kg/m² e uno spessore di 1,5 mm. **Benestare tecnico europeo ETA 08/0354 (ETAG 004).**



 **Lamato Coat 100**  **CODICE 56400**
CONSULTARE LA SCHEDA TECNICA
RELATIVA AL PRODOTTO

Lamato Coat 100 • Rivestimento murale per esterno rasato, microfibrato, ad effetto tonachino, a base di copolimeri acrilici in emulsione acquosa, pigmenti resistenti alla luce, sabbie silicee e marmo a granulometria costante 1,0 mm. Può essere applicato anche all'interno con funzione decorativa. Da applicare su intonaci cementizi o a base di calce ad una mano con frattazzo d'acciaio e rifinire con frattazzo di plastica con una resa orientativa di 1,8 - 2,2 kg/m² ed uno spessore medio di 1,0 mm.



 **Lamato Coat 120**  **CODICE 56500**
CONSULTARE LA SCHEDA TECNICA
RELATIVA AL PRODOTTO

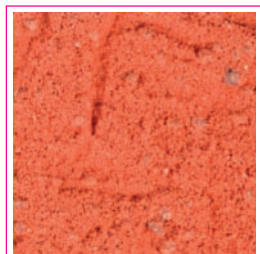
Lamato Coat 120 • Rivestimento murale per esterno rasato, microfibrato, ad effetto tonachino, a base di copolimeri acrilici in emulsione acquosa, pigmenti resistenti alla luce, sabbie silicee e marmo a granulometria costante 1,2 mm. Può essere applicato anche all'interno con funzione decorativa. Da applicare su intonaci cementizi o a base di calce ad una mano con frattazzo d'acciaio e rifinire con frattazzo di plastica con una resa orientativa di 2,0 - 2,5 kg/m² ed uno spessore di 1,2 mm.



 **Lamato Coat 150**  **CODICE 56600**
CONSULTARE LA SCHEDA TECNICA
RELATIVA AL PRODOTTO

Lamato Coat 150 • Rivestimento murale per esterno rasato, microfibrato, ad effetto tonachino, a base di copolimeri acrilici in emulsione acquosa, pigmenti resistenti alla luce, sabbie silicee e marmo a granulometria costante 1,5 mm. Può essere applicato anche all'interno con funzione decorativa. Da applicare su intonaci cementizi o a base di calce ad una mano con frattazzo d'acciaio e rifinire con frattazzo di plastica con una resa orientativa di 2,5 - 3,0 kg/m² ed uno spessore di 1,5 mm.

ACRILICI



Graf Coat 180



CODICE 53100
CONSULTARE LA SCHEDA TECNICA
RELATIVA AL PRODOTTO

Graf Coat 180 • Rivestimento murale continuo ad effetto graffiato idrorepellente per esterni ed interni a base di copolimeri acrilici in emulsione acquosa, inerti silicei, pigmenti resistenti alla luce ed additivi. Da applicare con frattazzo di acciaio e rifinire con frattazzo di plastica con una resa consigliata di 2,8 - 3,0 kg/m² e uno spessore di 1,8 mm.



Class Coat



CODICE 57500
CONSULTARE LA SCHEDA TECNICA
RELATIVA AL PRODOTTO

Class Coat • Rivestimento murale continuo per esterni ed interni a base di copolimeri acrilici in emulsione acquosa, marmi, sabbie, pigmenti resistenti alla luce ed additivi di granulometria massima 1,2 mm. Da applicare ad una mano con frattazzo d'acciaio e rifinire con frattazzo di plastica con una resa orientativa di 2,0 - 2,3 kg/mq per uno spessore di 1,2 mm.



Fixacril

CODICE 92300
CONSULTARE LA SCHEDA TECNICA
RELATIVA AL PRODOTTO

Fixacril • Fissativo all'acqua a base di microemulsione acrilica per interni ed esterni. Usato come isolante a forte penetrazione, fissativo o ancorante. Da applicare con pennello o rullo con una resa consigliata di 10 - 15 m² /l per mano. Pronta all'uso su vecchi strati di pitture sfarinanti, su cemento cellulare e gesso. Diluire fino al 300% in tutti gli altri casi.

Benestare tecnico europeo ETA 08/0354 (ETAG 004).



Fixacril Pigmentato

CODICE 92400
CONSULTARE LA SCHEDA TECNICA
RELATIVA AL PRODOTTO

Fixacril Pigmentato • Fissativo isolante all'acqua, pigmentato ad alta copertura a base di copolimeri acrilici, sabbie, quarzo, biossido di titanio, additivi. E' utilizzato come isolante per superfici murali tradizionali e cementizie poste all'esterno, quando si vuole aggiungere alle prestazioni di un fissativo una buona copertura e una base ancorante per le mani successive. Da applicare con pannello o rullo con una resa consigliata di 8 - 10 m²/l per mano. Diluizione massima fino al 20%.



ACRIL - SILOSSANICI



ACRIL - SILOSSANICI

LA LINEA ACRIL-SILOSSANICA IDROREPELENTE E TRASPIRANTE

LE PITTURE E I RIVESTIMENTI A BASE DI RESINE ACRIL-SILOSSANICHE RAPPRESENTANO LA MIGLIORE RISPOSTA AI PROBLEMI CAUSATI DA PIOGGIA, GELO, SMOG, RAGGI UV, MUFFE E ANIDRIDE CARBONICA SULLE PARETI ESTERNE VERTICALI.

ACRIL - SILOSSANICI

I VANTAGGI DELLA LINEA

L'efficacia delle finiture agli Acril-silossanici è dovuta all'azione sinergica di particolari resine, ottenute dalla polimerizzazione della silice, un minerale molto frequente in natura. La particolarità di queste resine è quella di creare un reticolo di molecole con una struttura stabile e porosa, formata da capillari e pori idrorepellenti che permettono il passaggio del vapore verso l'esterno ed impediscono allo stesso tempo la penetrazione dell'acqua, proteggendo la muratura dall'umidità.

PROTEZIONE DALLE INTEMPERIE

Grazie alla capacità idrorepellente delle resine silossaniche, le facciate trattate con i prodotti Acril-silossanici sono molto resistenti agli attacchi degli agenti atmosferici. La linea Acril-silossanica elimina così il problema delle infiltrazioni di acqua e di umidità che in inverno può provocare sgretolamenti e sfarinamenti causati dalla formazione di cristalli di ghiaccio negli intonaci. Allo stesso modo, la completa uscita verso l'esterno del vapor acqueo protegge dalla formazione di muffe e dalla crescita di microrganismi pericolosi per l'integrità della facciata. Il tutto a vantaggio di una perfetta coibentazione.

FACCIATE SEMPRE PERFETTE

L'idrorepellenza degli Acril-silossanici non permette allo sporco di aggrapparsi all'intonaco, che così si pulisce ad ogni passaggio d'acqua. La pioggia diventa importantissima per eliminare le particelle di smog e di polvere e preservare la bellezza degli edifici trattati. Le caratteristiche di queste rifiniture permettono di mantenere inalterata per lungo tempo la luminosità dei colori, con una notevole resistenza anche ai raggi UV.

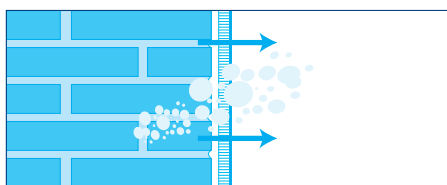
FACILITA' D'IMPIEGO

Le finiture silossaniche sono veloci da stendere e si adattano a qualsiasi supporto murale trattato con Primer S. Perfetti per raggiungere risultati ottimali anche in caso di condizioni climatiche severe, i prodotti Acril-silossanici permettono di ottenere un effetto coprente e omogeneo, con aspetto minerale e opaco che si riflette positivamente sull'intensità dei colori.



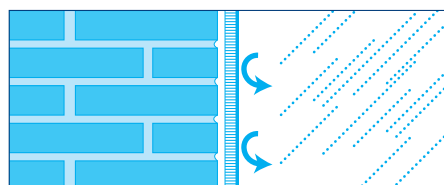
ACRIL - SILOSSANICI

La TRASPIRABILITÀ è la capacità di favorire il passaggio del vapore acqueo all'esterno della muratura, permettendo così l'asciugatura del rivestimento e impedendo la formazione di muffe. Nella teoria di Künzel questa caratteristica è definita "Resistenza alla diffusione del vapore" ed è rappresentata dal coefficiente di diffusione μ .



TRASPIRABILITÀ

L'IDROREPELLENZA è invece la resistenza della muratura al passaggio dell'acqua causata dagli agenti atmosferici. Sempre secondo la teoria di Künzel si definisce ottimale un rivestimento o una pittura che rappresenti un rapporto perfetto tra la traspirabilità (tipica delle pitture minerali) e l'idrorepellenza (tipica delle pitture sintetiche).



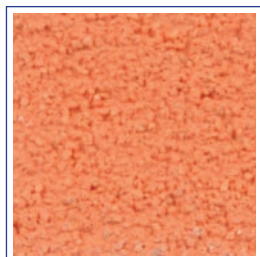
IDROREPELLENZA

I Silossani sono dei leganti che conferiscono al supporto TRASPIRABILITÀ e IDROREPELLENZA, caratteristiche fisiche importanti e apparentemente opposte che, insieme alla capacità di adesione e alla resistenza meccanica, proteggono la muratura dall'azione degli agenti atmosferici e riducono i ponti termici. Le facciate rivestite con prodotti a base di resine silossaniche subiscono una bassa presa dello sporco, che scivola via insieme alle gocce d'acqua.

Ecco perchè i prodotti a base di resine silossaniche sono in grado di rispondere in modo efficace e innovativo ai problemi murali causati dall'umidità e dall'azione della pioggia, come ad esempio il deterioramento dei materiali e dei colori, le infiltrazioni, la creazione di muffe. Mantengono inoltre inalterate nel tempo le loro caratteristiche e sono estremamente resistenti ai raggi UV.



ACRIL - SILOSSANICI

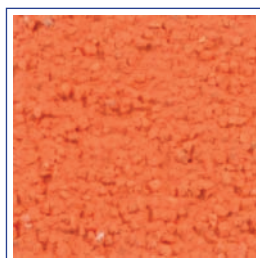


Sano Coat 100



CODICE 54400
CONSULTARE LA SCHEDA TECNICA
RELATIVA AL PRODOTTO

Sano Coat 100 • Rivestimento murale per esterno rasato, microfibrato, ad effetto tonachino, a base di resine acril-silossaniche in emulsione acquosa, pigmenti resistenti alla luce, additivi antimuffa ed antialga, sabbie silicee e marmo con granulometria costante 1,0 mm. Da applicare ad una mano con frattazzo d'acciaio e rifinire con frattazzo di plastica con una resa orientativa di 1,8 - 2,2 kg/m² ed uno spessore medio di 1,0 mm. Conforme alle Norme: EN 15457-10 (resistenza alla crescita dei funghi)
EN 15458-10 (resistenza alla crescita delle alghe)

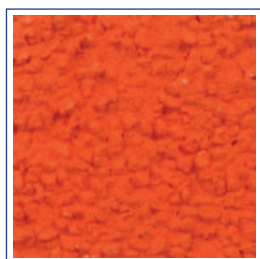


Sano Coat 120



CODICE 54500
CONSULTARE LA SCHEDA TECNICA
RELATIVA AL PRODOTTO

Sano Coat 120 • Rivestimento murale per esterno rasato, microfibrato, ad effetto tonachino, a base di resine acril-silossaniche in emulsione acquosa, pigmenti resistenti alla luce, additivi antimuffa ed antialga, sabbie silicee e marmo a granulometria costante 1,2 mm. Da applicare ad una mano con frattazzo d'acciaio e rifinire con frattazzo di plastica con una resa orientativa di 2,0 - 2,5 kg/m² ed uno spessore di 1,2 mm. Conforme alle Norme: EN 15457-10 (resistenza alla crescita dei funghi)
EN 15458-10 (resistenza alla crescita delle alghe)

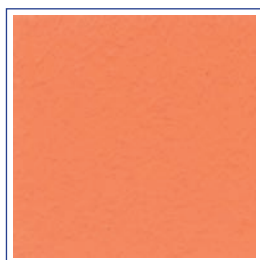


Sano Coat 150



CODICE 54600
CONSULTARE LA SCHEDA TECNICA
RELATIVA AL PRODOTTO

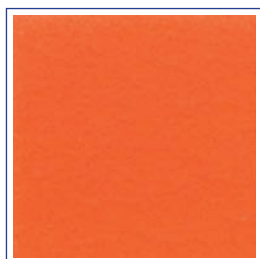
Sano Coat 150 • Rivestimento murale per esterno rasato, microfibrato, ad effetto tonachino, a base di resine acril-silossaniche in emulsione acquosa, pigmenti resistenti alla luce, additivi antimuffa ed antialga, sabbie silicee e marmo a granulometria costante 1,5 mm. Da applicare ad una mano con frattazzo d'acciaio e rifinire con frattazzo di plastica con una resa orientativa di 2,5 - 3,0 kg/m² ed uno spessore di 1,5 mm. Conforme alle Norme: EN 15457-10 (resistenza alla crescita dei funghi)
EN 15458-10 (resistenza alla crescita delle alghe)



Sano Fill

CODICE 54100
CONSULTARE LA SCHEDA TECNICA
RELATIVA AL PRODOTTO

Sano Fill • Pittura per esterni ed interni ad alto riempimento, completamente opaca e di notevole effetto mascherante, a base di acril-silossani, pigmenti resistenti alla luce, quarzi e carbonati micronizzati. Da applicare in 2 mani con resa orientativa di 6 - 8 m²/l per mano. Conforme alle Norme: EN 15457-10 (resistenza alla crescita dei funghi)
EN 15458-10 (resistenza alla crescita delle alghe)



Sano Finish

CODICE 54000
CONSULTARE LA SCHEDA TECNICA
RELATIVA AL PRODOTTO

Sano Finish • Pittura sintetica diffusiva antimuffa e antialga a base di acril-silossani, pigmenti resistenti alla luce, quarzi e carbonati micronizzati, specifica per la decorazione di risanamenti effettuati con il ciclo deumidificante PAULIN RIXANA. Da applicare in due mani con una resa orientativa di 8 - 10 m²/l per mano. Conforme alle Norme: EN 15457-10 (resistenza alla crescita dei funghi)
EN 15458-10 (resistenza alla crescita delle alghe)



Primer S

CODICE 98700
CONSULTARE LA SCHEDA TECNICA
RELATIVA AL PRODOTTO

Primer S • Primer idrofobizzante a base di resine silossaniche per la preparazione dei supporti nei cicli di finiture silossaniche e acril-silossaniche, avente una resa di circa 10 m²/l.

SILOSSANICI



SILOSSANICI

LA LINEA IDROREPELENTE E TRASPIRANTE

I RIVESTIMENTI AI SILOSSANI DELLA LINEA PAULIN CONFERISCONO ALLE FACCIATE UNA PROTEZIONE TOTALE DALL' AGGRESSIONE DEGLI AGENTI ATMOSFERICI E CHIMICI.

SILOSSANICI

I VANTAGGI DELLA LINEA

Le pareti trattate con rivestimenti ai silossani Paulin eliminano facilmente il vapore acqueo che si forma tra la muratura e l'intonaco, rimanendo asciutte in profondità e migliorando la capacità di isolamento dell'intero edificio. In questo modo le pareti non subiscono il progressivo deterioramento dovuto all'erosione dell'acqua meteorica ed alle infiltrazioni di umidità, ma al contrario riescono a mantenere a lungo la loro integrità e compattezza, senza sgretolamenti o fessurazioni.

L'UNIONE FA LA FORZA

I prodotti ai silossani di Paulin coniugano in sé due caratteristiche fisiche importanti e apparentemente inconciliabili: l'idrorepellenza e la traspirabilità. La particolare composizione chimica di questi rivestimenti contiene resine che creano un reticolo molecolare molto stabile e poroso, ricco di capillari e pori idrofobi che consentono il passaggio del vapore acqueo all'esterno, ostacolando allo stesso tempo la penetrazione dell'acqua nella muratura. Aderendo in modo fisico al supporto, resistono così maggiormente agli agenti atmosferici e chimici, pur facendo respirare il supporto.

BELLEZZA SENZA TEMPO

Le facciate trattate con i prodotti della linea ai silossani Paulin rimangono pulite e intatte a lungo. La proprietà idrorepellente del rivestimento impedisce all'acqua di depositare le particelle di polvere nelle porosità della finitura: in questo modo lo sporco e lo smog vengono portati via insieme all'acqua, prolungando l'effetto brillante della tinta originale, grazie anche alla stabilità chimica del legame silossanico che la protegge dai raggi UV.



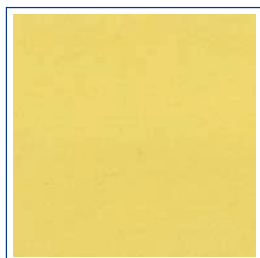
SILOSSANICI



Silox Finish

CODICE 55000
CONSULTARE LA SCHEDA TECNICA
RELATIVA AL PRODOTTO

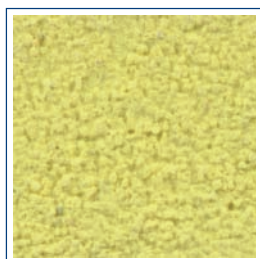
Silox Finish • Microrivestimento per esterni, traspirante, idrorepellente, antimuffa ed antialga a base di silossani, pigmenti resistenti alla luce, quarzi e carbonati micronizzati. Da applicare con pennello o rullo, con una resa orientativa di 8 - 10 m²/l per mano.



Silox Antico

CODICE 55200
CONSULTARE LA SCHEDA TECNICA
RELATIVA AL PRODOTTO

Silox Antico • Rivestimento ad effetto tipo marmorino, liscio, idrorepellente, antimuffa, antialga traspirante, per esterno ed interno, a base di resine silossaniche in emulsione, pigmenti inorganici e farine di marmo. Da applicare con frattazzo d'acciaio con una resa orientativa di 1,0 kg/m² in due e più mani.

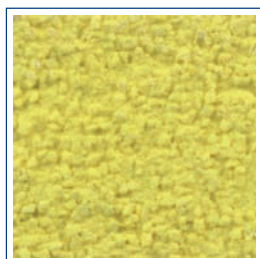


Silox Coat 100



CODICE 55600
CONSULTARE LA SCHEDA TECNICA
RELATIVA AL PRODOTTO

Silox Coat 100 • Rivestimento murale microfibrato rasato ad effetto tonachino per esterno, costituito da resine silossaniche in emulsione, pigmenti resistenti alla luce, additivi antimuffa e antialga, sabbie silicee e marmo, a granulometria costante 1,0 mm. Conforme alle Linee Guida Tedesche VdL-RL 06 (resistenza alla crescita delle muffe) e VdL-RL 07 (resistenza alla crescita delle alghe). Da stendere con frattazzo di acciaio e rifinire con frattazzo di plastica, con una resa orientativa di 1,8 - 2,2 kg/m².

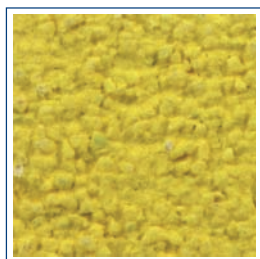


Silox Coat 120



CODICE 55400
CONSULTARE LA SCHEDA TECNICA
RELATIVA AL PRODOTTO

Silox Coat 120 • Rivestimento murale microfibrato rasato ad effetto tonachino per esterno, costituito da resine silossaniche in emulsione, pigmenti resistenti alla luce, additivi antimuffa e antialga, sabbie silicee e marmo, a granulometria costante 1,2 mm. Conforme alle Linee Guida Tedesche VdL-RL 06 (resistenza alla crescita delle muffe) e VdL-RL 07 (resistenza alla crescita delle alghe). Da stendere con frattazzo di acciaio e rifinire con frattazzo di plastica, con una resa orientativa di 2,0 - 2,5 kg/m². **Benestare tecnico europeo ETA 08/0354 (ETAG 004).**



Silox Coat 150



CODICE 55800
CONSULTARE LA SCHEDA TECNICA
RELATIVA AL PRODOTTO

Silox Coat 150 • Rivestimento murale microfibrato rasato ad effetto tonachino per esterno, costituito da resine silossaniche in emulsione, pigmenti resistenti alla luce, additivi antimuffa e antialga, sabbie silicee e marmo, a granulometria costante 1,5 mm. Da stendere con frattazzo di acciaio e rifinire con frattazzo di plastica, con una resa orientativa di 2,5 - 3,0 kg/m². **Benestare tecnico europeo ETA 08/0354 (ETAG 004).**

SILOSSANICI



Seven



CODICE 92500
CONSULTARE LA SCHEDA TECNICA
RELATIVA AL PRODOTTO

Seven • Fondo per esterni ed interni a base di resine elastomeriche e silossaniche, pigmenti inorganici, cariche micronizzate e marmo di granulometria massima 0,5 mm. Da stendere con rullo, pennello o frattazzo, con una resa orientativa di 4 - 5 m²/l in una mano come fondo uniformante e 1,5 l/m²/mm in una mano come rasante.



Primer S

CODICE 98700
CONSULTARE LA SCHEDA TECNICA
RELATIVA AL PRODOTTO

Primer S • Fissativo idrofobizzante all'acqua a base di resine acrilsilossaniche per esterni e interni. Da stendere con pennello o rullo, con una resa consigliata di 10 - 15 m²/l per mano. Mescolare molto bene prima di applicare.

SILICATI



SILICATI

LA LINEA ALTAMENTE TRASPIRANTE

LE PITTURE E I RIVESTIMENTI A BASE DI SILICATI FORMANO CON IL SUPPORTO UN LEGAME MOLTO FORTE CHE IMPEDISCE ALLA PITTURA DI SFOGLIARSI. LA POROSITÀ DEL PRODOTTO FAVORISCE LA DISPERSIONE DEL VAPORE ACQUEO, LIMITANDO L'AZIONE EROSIVA DEGLI AGENTI ATMOSFERICI.

SILICATI

I VANTAGGI DELLA LINEA

I rivestimenti ai silicati di Paulin rappresentano la soluzione ideale per i supporti murali che necessitano di maggiore protezione dall'umidità e dagli attacchi esterni. Questa linea è composta da prodotti altamente traspiranti a base di silicio, uno degli elementi più diffusi in natura insieme all'ossigeno. La loro componente naturale li rende compatibili con l'ambiente, proteggendo nel tempo la muratura, finalmente libera di respirare, senza rilasciare nell'aria sostanze volatili pericolose.

UN LEGAME DESTINATO A DURARE

Le pitture ai silicati di Paulin sono costituite da una soluzione al silicato di potassio, un legante che reagisce con l'anidride carbonica presente nell'atmosfera dando origine alla silice. Una volta penetrata in profondità, la silice provoca una reazione chimica con la superficie muraria dando origine a composti leganti insolubili e naturali molto resistenti alle abrasioni ed agli agenti inquinanti presenti nell'atmosfera.

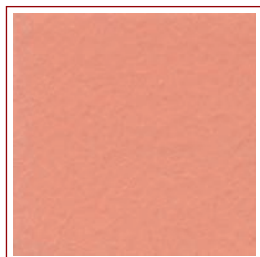
Il composto che si viene a formare, di notevole durezza, forma un tutt'uno con il supporto cui è applicato e con cui condividerà le stesse variazioni strutturali. In questo modo si eliminano le tensioni tra pittura e supporto stesso, evitando lo "sfogliamento" tipico dei prodotti che creano una semplice pellicola superficiale. L'aderenza perfetta dei prodotti ai silicati Paulin consolida il supporto minerale e crea una barriera che, come una pelle, lascia traspirare quello che c'è sotto proteggendolo, con un basso assorbimento dello sporco e un'elevata permeabilità al vapor acqueo. Per questo i rivestimenti ai silicati sono indicati per il restauro e l'abbellimento dei manufatti minerali, in particolare sono la soluzione ideale per il ripristino di antiche facciate nei centri storici, grazie all'elevata compatibilità ambientale del prodotto.

RESISTENZA ALLE AGGRESSIONI

I rivestimenti ai silicati Paulin donano alla muratura una resistenza eccellente verso gli agenti atmosferici e le aggressioni inquinanti. La loro composizione inorganica ostacola inoltre la proliferazione di alghe, muschi e licheni, per facciate sempre intatte. Tra i numerosi vantaggi dell'uso della linea ai silicati di Paulin, la sicurezza di ottenere colori brillanti inalterabili dalle intemperie: l'ottima resistenza meccanica e la presenza di pigmenti naturali nella loro composizione consentono di raggiungere dei risultati perfetti in termini di luminosità e durabilità dei colori, più di qualsiasi altra pittura.



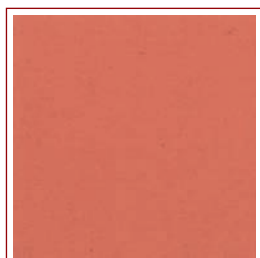
SILICATI



Mineral Finish

CODICE 52200
CONSULTARE LA SCHEDA TECNICA
RELATIVA AL PRODOTTO

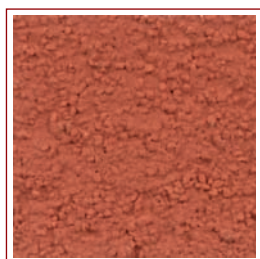
Mineral Finish • Pittura a base di silicati modificati, pigmenti inorganici e cariche micronizzate. Presenta ottima aderenza al supporto, buona traspirabilità e idrorepellenza. Da applicare a una mano con pennello o rullo con resa orientativa di 0,200 kg/m².



Silk Finish

CODICE 50900
CONSULTARE LA SCHEDA TECNICA
RELATIVA AL PRODOTTO

Silk Finish • Pittura minerale a base di silicati di potassio modificati, pigmenti inorganici, carbonati micronizzati ed additivi. Il silicato di potassio che è il legante contenuto nel prodotto, non forma una pellicola ma "reagisce" lentamente con il supporto minerale e ne diventa parte integrante. Ne deriva un prodotto altamente traspirante, resistente agli agenti atmosferici di opacità minerale. Conforme alla Norma UNI 18363. Da applicare con pennello con resa orientativa di 0,150 - 0,200 kg/m² per mano.

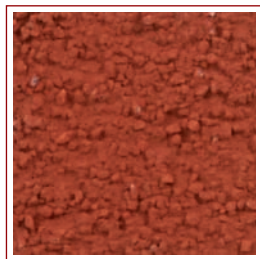


Silk Coat 100



CODICE 52600
CONSULTARE LA SCHEDA TECNICA
RELATIVA AL PRODOTTO

Silk Coat 100 • Rivestimento ad effetto rasato costituito da silicati modificati, pigmenti inorganici, additivi antimuffa ed antialga, sabbie silicee e marmo a granulometria costante 1,0 mm. Conforme alle Linee Guida Tedesche VdL-RL 06 (resistenza alla crescita delle muffe) e VdL-RL 07 (resistenza alla crescita delle alghe). Da applicare con frattazzo di acciaio e rifinire con frattazzo di plastica, con una resa orientativa di 1,8 - 2,2 kg/m².

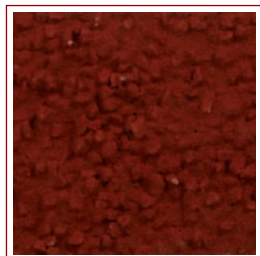


Silk Coat 120



CODICE 52400
CONSULTARE LA SCHEDA TECNICA
RELATIVA AL PRODOTTO

Silk Coat 120 • Rivestimento ad effetto rasato costituito da silicati modificati, pigmenti inorganici, additivi antimuffa ed antialga, sabbie silicee e marmo a granulometria costante 1,2 mm. Conforme alle Linee Guida Tedesche VdL-RL 06 (resistenza alla crescita delle muffe) e VdL-RL 07 (resistenza alla crescita delle alghe). Da applicare con frattazzo di acciaio e rifinire con frattazzo di plastica, con una resa orientativa di 2,0 - 2,5 kg/m².



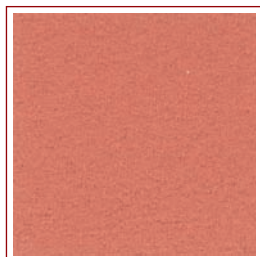
Silk Coat 150



CODICE 54800
CONSULTARE LA SCHEDA TECNICA
RELATIVA AL PRODOTTO

Silk Coat 150 • Rivestimento ad effetto rasato costituito da silicati modificati, pigmenti inorganici, additivi antimuffa ed antialga, sabbie silicee e marmo a granulometria costante 1,5 mm. Conforme alle Linee Guida Tedesche VdL-RL 06 (resistenza alla crescita delle muffe) e VdL-RL 07 (resistenza alla crescita delle alghe). Da applicare con frattazzo di acciaio e rifinire con frattazzo di plastica, con una resa orientativa di 2,5 - 3,0 kg/m².

SILICATI



Silk PF523

CODICE 52300
CONSULTARE LA SCHEDA TECNICA
RELATIVA AL PRODOTTO

Silk PF523 • Microrivestimento minerale fine a base di silicati modificati, additivi, pigmenti inorganici ed inerti silicei di granulometria massima 0,3 mm. Da applicare con frattazzo, rullo o pennello. La resa orientativa è di 0,5 - 0,8 kg/m² in una mano come rasante; 0,3 - 0,5 Kg/m² in una mano come fondo uniformante; 0,6 - 0,8 kg/m² in due mani come rifinitura.



Silk Primer

CODICE 91900
CONSULTARE LA SCHEDA TECNICA
RELATIVA AL PRODOTTO

Silk Primer • Fissativo murale trasparente a base di silicato di potassio in soluzione acquosa, additivi ed uniformanti di assorbimento. Da applicare con pennello o rullo con resa orientativa di 8 - 10 m²/l per mano.

CALCE



CALCE

LA LINEA A CALCE COPRENTE E ANTICHIZZANTE

LE PITTURE E I RIVESTIMENTI A BASE DI CALCE SONO LA MIGLIOR SOLUZIONE PER IL RESTAURO DI FACCIATE STORICHE E LA PROTEZIONE DAGLI AGENTI ATMOSFERICI E INQUINANTI.

I VANTAGGI DELLA LINEA

Il recupero di facciate di centri storici richiede l'applicazione di prodotti naturali ed ecologici in grado di ripristinare l'effetto antico della muratura, mantenendone a lungo la traspirabilità. In passato, le tecniche di costruzione che prevedevano l'uso della calce erano conosciute e tramandate dalle maestranze, che sapevano utilizzare i materiali, lavorandoli sapientemente. Purtroppo, nel tempo, questo patrimonio di conoscenze è andato scomparendo a causa dell'utilizzo di nuovi rivestimenti, meno efficaci della calce nel caso di restauro ed operazioni di decoro. Con la Linea Calce, Paulin ha voluto realizzare una serie di prodotti pronti all'uso che attingono dalla tradizione, esprimendo la tecnologia delle pitture più innovative. L'ottima aderenza di questa linea è una conseguenza della reazione naturale del grassello di calce con l'anidride carbonica presente nell'aria: la formazione di cristalli di carbonato di calcio permette alla pittura di agganciarsi saldamente all'intonaco e di proteggere a lungo la muratura. Traspiranti e resistenti ai raggi ultravioletti, questi prodotti permettono di ottenere una ricca tavolozza di colori con interessanti caratteristiche cromatiche, impossibili da realizzare con altre pitture. L'effetto finale è antico o rustico.

L'IMPORTANZA DELLA TRADIZIONE

La coloritura degli edifici, soprattutto all'interno di un centro storico, è una fase fondamentale nelle opere di restauro per armonizzare l'estetica dei palazzi e rispettare le scelte cromatiche di ciascuna epoca. Un tempo, nelle pitture murarie, le terre coloranti erano i pigmenti più utilizzati, perchè di facile reperibilità e di semplice lavorazione. Esistevano diverse tipologie di colorazione, legate alla natura mineralogica dei loro composti, con una varietà cromatica che nel tempo purtroppo è andata riducendosi insieme all'uso di queste pitture. Le cause principali di questo fenomeno, che ha portato ad un'irrecuperabile perdita culturale della conoscenza dei materiali e della loro lavorazione, sono da imputare alle trasformazioni subite dall'atmosfera negli ultimi 50 anni. L'inadeguatezza delle calce antiche nel resistere all'inquinamento ha portato, nel giro di poco tempo, ad una drastica diminuzione della produzione delle terre, lasciando il posto a idropitture più resistenti alle aggressioni chimiche, ma povere dal punto di vista della profondità del colore. Negli ultimi anni, l'introduzione delle pitture a calce con nuove formulazioni, ha determinato il progressivo recupero di alcune pigmentazioni e la creazione di prodotti molto più facili da lavorare in cantiere e dalle prestazioni migliori.



EFFETTO ANTICHIZZANTE

La riscoperta delle pitture a calce, per un lungo periodo abbandonate a favore di idropitture più facili da stendere e con coloriture uniformi maggiormente resistenti agli agenti inquinanti, ha dato una nuova vita al restauro degli edifici storici. Grazie a nuove formulazioni, le pitture a calce della linea Paulin si presentano oggi molto più durevoli ed in grado di proteggere le facciate dal dilavamento e dall'erosione, con un effetto coprente ed antichizzante che mette in risalto i pigmenti naturali che le caratterizzano.

RIVESTIMENTI VERSATILI

I rivestimenti a calce della linea Paulin sono dotati di proprietà protettive e decorative che conferiscono alla facciata un notevole valore estetico, con caratteristiche necessarie alla buona realizzazione di interventi di restauro e ripristino di palazzi antichi.

Sono facilmente stendibili e perfettamente compatibili con tutti i supporti tradizionali: questo rappresenta un enorme vantaggio per il benessere della muratura, che non mostra con gli anni alcun fenomeno di esfoliazione, facilitando i successivi interventi di manutenzione.

ALTISSIMA TRASPIRABILITÀ

Nei prodotti a base calce, il legante principale è il grassello di calce. Per reazione con l'anidride carbonica, in presenza di umidità, il grassello si trasforma in carbonato di calcio generando una finitura con struttura porosa responsabile dell'alta traspirabilità al vapore che caratterizza questi prodotti.

SUPPORTI IDONEI

I supporti maggiormente idonei all'applicazione delle pitture a calce sono:

- intonaci civili a calce;
- intonaci di malta bastarda;
- possibilmente omogenei;
- assorbenti;
- privi di vecchie pitture;
- possibilmente umidi.



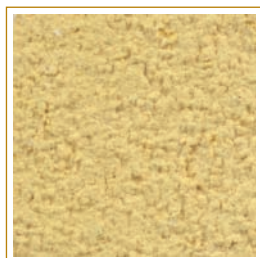
CALCE



Marmolada 70

CODICE 88500
CONSULTARE LA SCHEDA TECNICA
RELATIVA AL PRODOTTO

Marmolada 70 • Rivestimento minerale a finitura frattazzata fine tipo civile, costituito da grassello di calce modificato, terre coloranti naturali, inerti selezionati. Da applicare in due mani con frattazzo d'acciaio con una resa orientativa di 2,5 - 3,0 kg/m² e rifinire con frattazzo di spugna.



Marmolada 100

CODICE 89600
CONSULTARE LA SCHEDA TECNICA
RELATIVA AL PRODOTTO

Marmolada 100 • Rivestimento murale per esterno ed interno a finitura frattazzata rustica, costituito da grassello di calce modificato, terre colorate naturali, additivi, sabbie e graniglie minerali con granulometria massima di 1,0 mm. Da applicare in due mani con frattazzo d'acciaio con una resa orientativa di 3,0 - 3,5 kg/m² e rifinire con frattazzo di spugna.



Marmolada 120

CODICE 88800
CONSULTARE LA SCHEDA TECNICA
RELATIVA AL PRODOTTO

Marmolada 120 • Rivestimento murale per esterno ed interno a finitura frattazzata rustica, costituito da grassello di calce modificato, terre colorate naturali, additivi, sabbie e graniglie minerali con granulometria massima di 1,0 mm. Da applicare in due mani con frattazzo d'acciaio con una resa orientativa di 3,0 - 3,5 kg/m² e rifinire con frattazzo di spugna.



Marmoras

CODICE 87300
CONSULTARE LA SCHEDA TECNICA
RELATIVA AL PRODOTTO

Marmoras • Si tratta di un rivestimento murale liscio ad effetto marmorino satinato, costituito da grassello di calce modificato, pigmenti inorganici stabili e polvere di marmo, dall'aspetto liscio e satinato. Da applicare su intonaci cementizi o a base di calce in due mani con frattazzo d'acciaio, con una resa orientativa di 2,0 - 2,5 kg/m² per uno spessore di circa 0,5 mm.



Marmolada Antico

CODICE 88200
CONSULTARE LA SCHEDA TECNICA
RELATIVA AL PRODOTTO

Marmolada Antico • Rivestimento murale liscio ad effetto semilucido costituito da grassello di calce modificato, terre coloranti naturali e cariche minerali inerti. Da applicare con due mani con frattazzo di acciaio con una resa orientativa di 1 kg/m².



Marmolada Finish

CODICE 88100
CONSULTARE LA SCHEDA TECNICA
RELATIVA AL PRODOTTO

Marmolada Finish • Pittura murale a base di grassello di calce modificato, terre coloranti naturali, cariche micronizzate bianchissime, additivi. Può essere considerato un "imbiancante a calce" rivisto secondo i canoni della moderna tecnologia. Da applicare in due mani con un consumo complessivo di 0,4 kg/m² per uno spessore di 100 micron secchi.

ELASTOMERICI



ELASTOMERICI

RIVESTIMENTI ELASTICI DALL'IMPECCABILE EFFETTO COPRENTE

I PRODOTTI DELLA LINEA ELASTOMERICI PAULIN SONO LA SOLUZIONE PIÙ EFFICACE E TEMPESTIVA PER LA COPERTURA E IL RISANAMENTO DI SUPERFICI MURARIE DEGRADATE DALLA PRESENZA DI CAVILLATURE E FESSURAZIONI.

ELASTOMERICI

I VANTAGGI DELLA LINEA

Gli sbalzi termici, l'erosione degli agenti atmosferici e l'applicazione sulle facciate di prodotti dalle scarse proprietà meccaniche, favoriscono la comparsa di lacerazioni nell'intonaco, più o meno profonde, che diventano il terreno più facile per l'attacco di muffe e la penetrazione dell'acqua e di sostanze aggressive. Questa situazione, a lungo andare, porta alla disgregazione dei materiali e di conseguenza alla diminuzione del potere coibente della parete, con danni anche gravi alla muratura e quindi alla sicurezza dell'intero edificio.

La composizione chimica della linea Paulin presenta resine elastomeriche molto elastiche e impermeabili che risolvono efficacemente questi problemi, risanando le parti danneggiate con un effetto coprente impeccabile e restituendo al supporto stabilità e valore estetico.

LE LESIONI DEGLI EDIFICI

Nei fabbricati le lesioni normalmente possono essere causate da fattori esterni o interni.

Cause esterne più comuni:

- cedimento di fondazioni;
- concentrazione dei carichi;
- vibrazioni continue.

Cause interne più comuni:

- ritiro o dilatazione dei materiali;
- reazioni chimiche.

Le lesioni possono essere causate dalla variazione dell'umidità contenuta negli elementi della costruzione, oppure dalla variazione della temperatura. Tutti questi fattori possono provocare lesioni più o meno importanti alle strutture o ai singoli elementi del fabbricato, favorendo l'ingresso dell'umidità che va ad accelerare il degrado e l'invecchiamento dell'intera struttura.



ELASTOMERICI

NESSUN ATTACCO DALL'ESTERNO

I rivestimenti elastomerici della linea Paulin formano un film esterno coprente che permette di mascherare e sanare perfettamente il danno al supporto. La loro elasticità non teme le basse né le alte temperature, per questo una volta applicati garantiscono alle pareti uniformità e resistenza a qualsiasi sollecitazione ed attacco esterno.

Sono inoltre dotati di importanti caratteristiche di idrorepellenza ed impermeabilità, che impediscono all'acqua di penetrare con un aumento del potere isolante.

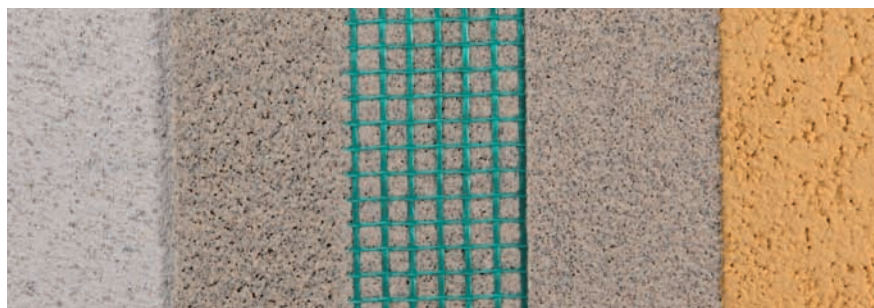
Finalmente protette dalle aggressioni e risanate dalle vecchie fessure, le facciate trattate con la linea elastomerica Paulin ritrovano tutto il loro antico splendore.

I CICLI ELASTOMERICI PAULIN

I prodotti che compongono la linea, inseriti in cicli diversi, possono dare soluzione alle situazioni più critiche.

L'intera linea viene integrata dai seguenti prodotti complementari:

- **Sigilgum extra:** stucco a base di resine elastomeriche per riempimento di cavillature.
- **Poliflex:** tessuto non tessuto ottenuto da filamenti di propilene termofissato a punti.
- **Rete per cavillature:** rete in fibra di vetro apprettata per il rinforzo di sigillature.
- **Fiberflex:** fondo fibrato all'acqua per pareti murali.
- **Rasagum extra:** rasante continuo per superfici murali interessate da fessurazioni dovute al ritiro plastico dell'intonaco.



Isomur Rasagum extra Rete 160A Rasagum extra Gum Coat 120



Isomur Fiberflex Floral Gum

ELASTOMERICI



Floral Gum

CODICE 30500
CONSULTARE LA SCHEDA TECNICA
RELATIVA AL PRODOTTO

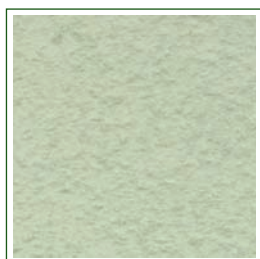
Floral Gum • Rivestimento elastico continuo impermeabilizzante per facciate all'esterno a base di resine elastomeriche, pigmenti resistenti alla luce, carbonato e sabbie di granulometria massima di 0,2 mm. Da applicare con pennello o rullo con resa orientativa da 0,25 - 0,3 kg/m².



Quarzo Flex

CODICE 41900
CONSULTARE LA SCHEDA TECNICA
RELATIVA AL PRODOTTO

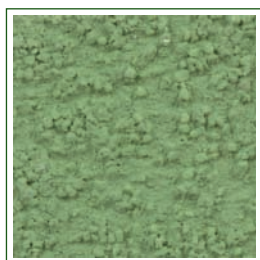
Quarzo Flex • Microrivestimento flessibile al quarzo per esterni a base di copolimeri acrilici elastomerici in emulsione acquosa, pigmenti resistenti alla luce, inerti micronizzati, sabbie silicee, additivi. Da applicare con pennello o rullo con resa orientativa da 5 - 6 m²/l.



Flex Coat

CODICE 30200
CONSULTARE LA SCHEDA TECNICA
RELATIVA AL PRODOTTO

Flex Coat • Rivestimento per esterni traspirante ad elevato grado di flessibilità, a base di resine elastomeriche, pigmenti inorganici e sabbie selezionate di granulometria massima 0,2 mm. Da applicare con pennello o rullo.



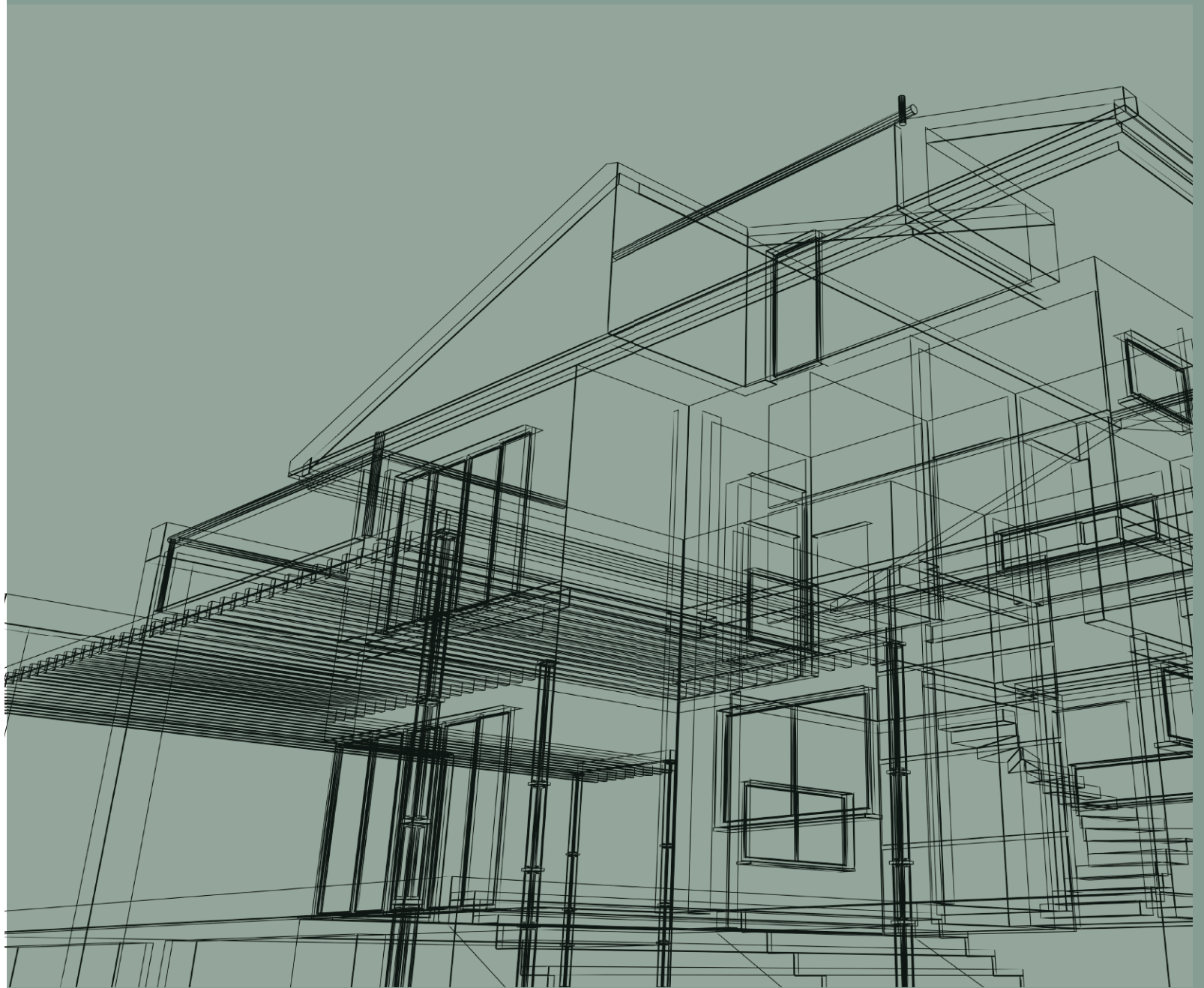
Gum Coat 120



CODICE 31400
CONSULTARE LA SCHEDA TECNICA
RELATIVA AL PRODOTTO

Gum Coat 120 • Rivestimento elastomerico rustico fine continuo a base di resine elastomeriche, pigmenti resistenti alla luce, sabbie e marmi di granulometria massima 1,2 mm ed additivi antimuffa e antiialga. Da applicare con frattazzo d'acciaio e successiva lisciatura con frattazzo di plastica.





MADE IN ITALY



RIVESTIMENTI TECNOLOGIA PER LE FACCIATE

Paulín
paints & coatings

COLORIFICIO PAULIN S.p.A. - LOC. SANTA LUCIA, 3 - SEREN DEL GRAPPA (BL)
TEL. 0439 3951 - FAX 0439 448028 - www.colorificiopaulin.com - info@colorificiopaulin.com